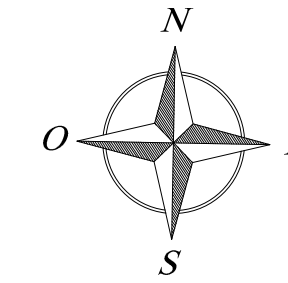
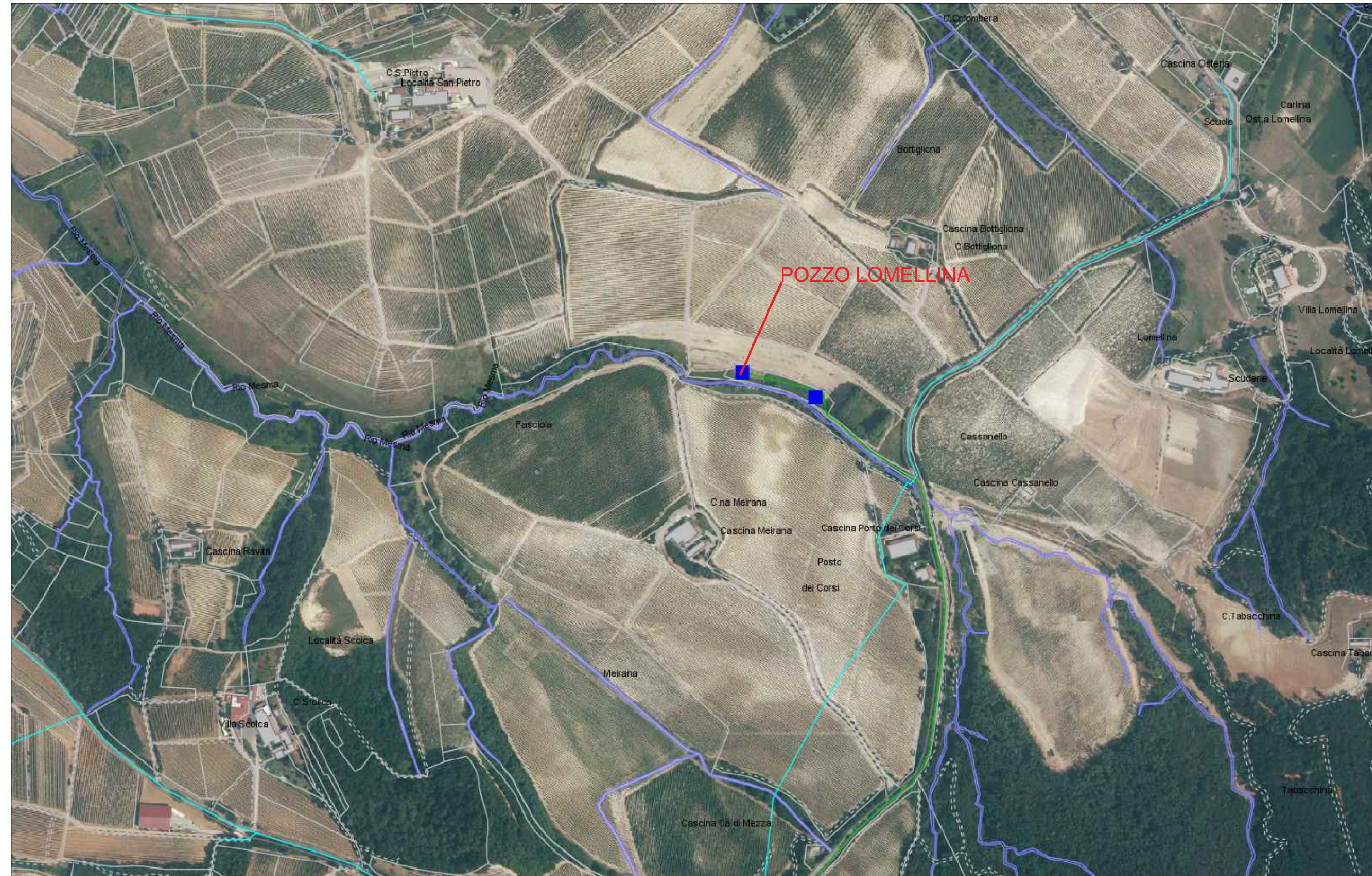
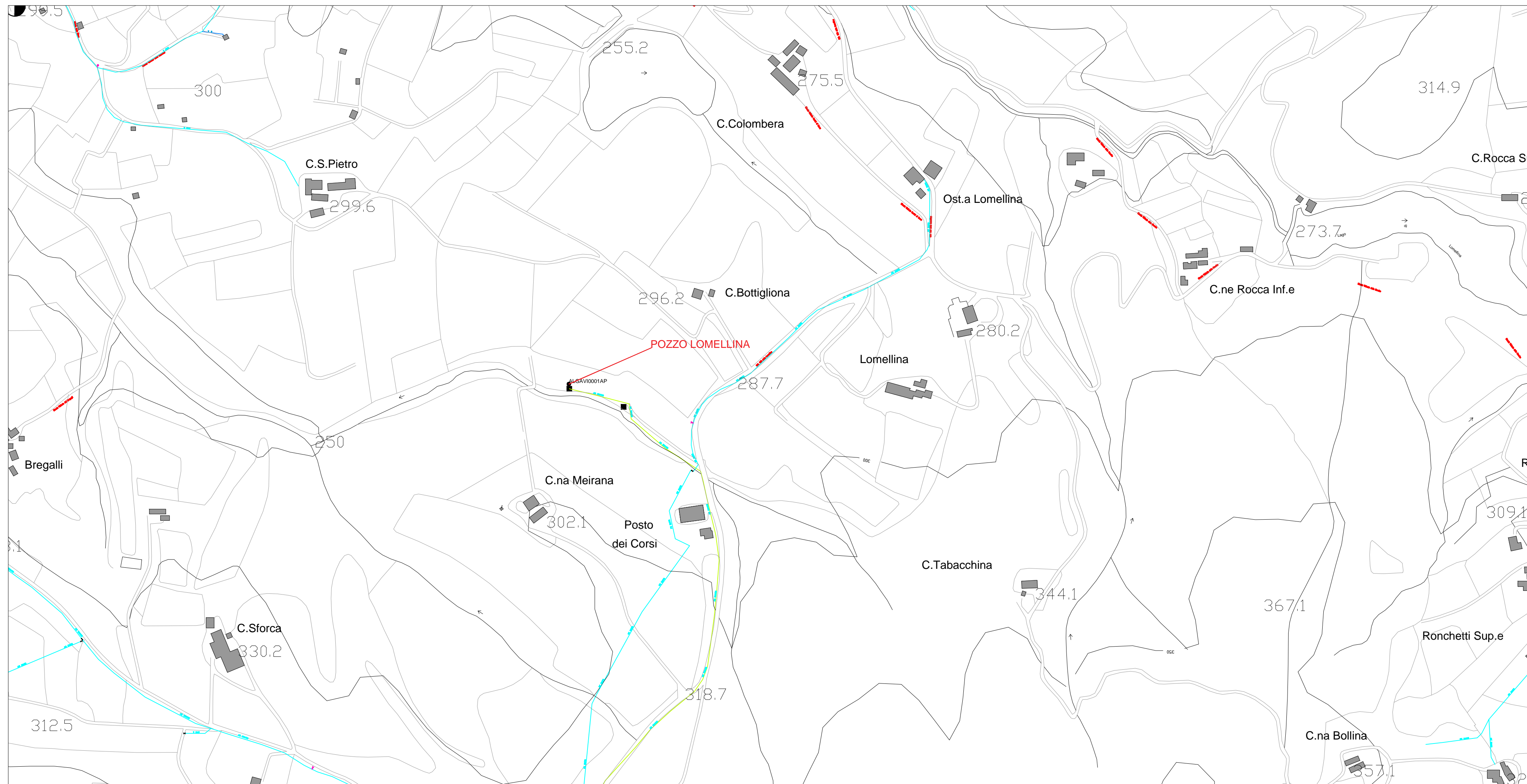


COROGRAFIA CON OPERE IN PROGETTO



CARTA TECNICA REGIONALE CON OPERE IN PROGETTO SCALA 1:5000



GESTIONE ACQUA S.P.A.

Sede Operativa in Novi Ligure (AL)
15067 - Via Spinelli 19
Tel. 0143 - 33011
P. Iva / C.F. 01880180060



TITOLO DEL PROGETTO

RISOLUZIONE PROBLEMATICA ABBATTIMENTO CROMO ESAVALENTE SU IMPIANTI DI POTABILIZZAZIONE

COMMESSA: AIACROM0126

PROGETTO

- STANDARD GA
- FATTIBILITA' TECNICA ED ECONOMICA
- DEFINITIVO
- ESECUTIVO

POZZO LOMELLINA

Corografia e Inquadramento della zona oggetto di intervento
su Carta Tecnica Regionale (CTR)

REV. n°	DATA	ELABORATO DA	VERIFICATO DA (RC - RESP. GEST.)	APPROVATO DA (RAIS)	SCALA
0	Gennaio 2018	Ing. Chiara Bisio	Ing. Guido Grosso	Geom. Fabrizio Dellepiane	1:5000



IL PROGETTISTA (Timbro e Firma)

TAVOLA N°

1